

Descripción

El módulo de control supervisado con salida direccionable (AOM-2SF) de la serie Gamewell-FCI Velociti® permite que un control de alarma contra incendios direccionable y análogo cambie un suministro de energía externo, como un amplificador de audio o un suministro CC (hasta 80 VRMS) a aparatos de notificación.

El circuito de aparatos de notificación AOM-2SF puede cablearse a la clase A (estilo Z) o a la clase B (estilo Y). Además, supervisa el cableado eléctrico a las cargas conectadas e informa su estado al panel como NORMAL, ABIERTO o CORTOCIRCUITO. El módulo contiene una luz LED controlada por el panel.

La serie Velociti® utiliza un protocolo de comunicación que aumenta sustancialmente la velocidad de comunicación entre los sensores y determinados controles de alarma contra incendios direccionables y análogos Gamewell-FCI. Estos dispositivos funcionan de manera grupal. Si alguno de los dispositivos del grupo experimenta un cambio de estado, el microprocesador del panel detiene el sondeo grupal y se concentra en el dispositivo único. El efecto neto es la velocidad de respuesta hasta cinco veces mayor que en el caso de los diseños anteriores.

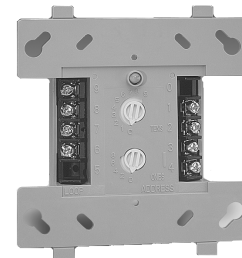
El módulo AOM-2SF está diseñado para la instalación en el circuito de señalización lineal de cualquier panel de control direccionable análogo Gamewell-FCI. Los circuitos de señalización lineal de los paneles de control direccionables análogos Gamewell-FCI están diseñados para alojar hasta 159 módulos por circuito. El AOM-2SF está diseñado para montarse en una caja de conexiones cuadrada de 4" (10,16 cm) y 2 1/8" (5,5 cm) de profundidad.

Potencia de contactos del relé

Potencia (corriente)	Voltaje máximo	Descripción de la carga	Aplicación
3A	30 VCC	Resistiva	No codificada
2A	30 VCC	Resistiva	Codificada
0,9A	110 VCC	Resistiva	No codificada
0,5A	125 VCA	Resistiva	No codificada
0,5A	30 VCC	Inductiva (L/R=5ms)	Codificada
1A	30 VCC	Inductiva (L/R=2ms)	Codificada
0,5A	125 VCA	Inductiva (PF=0,35)	No codificada
0,7A	75 VCA	Inductiva	No codificada

Velociti® es una marca registrada de Honeywell International Inc.
UL® es una marca registrada de Underwriters Laboratories Inc.

Módulo de control supervisado con relé de salida direccionable



AOM-2SF

Funciones

- El tamaño compacto facilita la instalación
- Circuito de aparatos de notificación clase A, estilo Z o clase B, estilo Y
- Aloja amplificadores de audio de hasta 80 V_{RMS}
- Listado como adecuado para servicio de dispositivos de descarga
- Las luces LED bicolors se iluminan en forma intermitente de color verde cuando se direcciona el módulo y se iluminan en forma continua de color rojo cuando está en alarma*

*Observaciones: En los paneles que no funcionan con el modo Velociti®, solamente la luz LED roja es operativa.

Especificaciones

Corriente de supervisión: 0,000375 amps

Corriente en alarma: 0,0065 amps

Temperatura

operativa: 32° a 120° F (0° a 49° C)

Humedad relativa: 10 a 93% humedad relativa (sin condensación)

Dimensiones: 4 1/2" Al x 4" An x 1 1/4" P (11,4 Al x 10,2 An x 3,2 P cm)

Información para orden de compra

N° de parte	Descripción
AOM-2SF	Módulo de control supervisado con salida direccionable

Una empresa ISO 9001-2000

SEÑALIZACIÓN



S1949 3023594 227-03-E Vol.IV 7300-1703-102

GAMEWELL-FCI

12 Clintonville Road, Northford, CT 06472-1610 USA • Tel: (203) 484-7161 • Fax: (203) 484-7118

Las especificaciones se indican a modo informativo, no pueden utilizarse para la instalación, y es posible que sufran cambios sin previo aviso. Gamewell-FCI no se responsabiliza por su uso.

©2011 Honeywell International Inc. Todos los derechos reservados. www.gamewell-fci.com

9020-0627SP Rev. D pág. 1 de 1